

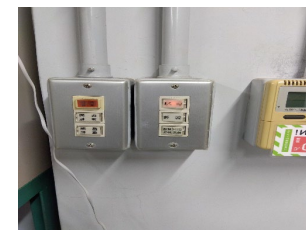
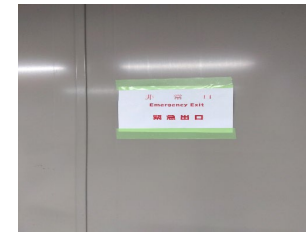
# 繊維ユニット

## 4号館103号室の使用ルール

当実験室は公共の実験室です。全ての利用者がお互いに気持ち良く利用できるようルールを守ってご使用願います。

# 利用にあたりまず

- ▶ 入室後非常口の位置の確認をしてください。
- ▶ 消火器の位置の確認をしてください。
- ▶ 換気、感染症対策をしてください。



# 機器の操作

- ▶ **学内利用者は、機器操作は担当教員の指示に従ってください。**
- ▶ **学外利用者は、機器操作は担当教員及び当ユニット職員の指示に従ってください。**

# 禁止事項

- ▶ ユニット長の許可なく当ユニットが所有する機器以外の機器の持込みの禁止。
- ▶ 各機器に付随する部品・治具等の持ち出しの禁止。
- ▶ 水分補給以外の飲食・スマホゲームの禁止。

# 棚使用ルール

- ▶ 棚の使用者は当ユニットから各研究室に割り当てられた棚スペースに材料・試料等をコンテナ内に確実に収納し整理整頓の上、所定の方法で所有者名を明記して一時保管してください。
- ▶ 指定スペースからはみ出したり、床に直置きしない。
- ▶ 各研究室は割り当てられた棚スペースを常に清潔に保ち少なくとも6か月に1回以上の頻度にて点検・整理整頓を行ってください。

# 引き出し使用ルール

- ▶ 実験台の引き出しは共用備品の収納場所とし、個人の使用は禁止です。
- ▶ 新しい共用備品の収納場所としての引出しの使用は事前に当ユニットに相談ねがいます。



# 整理整頓

- ▶ 使用した工具・椅子・掃除機等は必ず元の場所に戻してください。
- ▶ 使用後は使用機器の電源の確認を行ってください。
- ▶ ゴミの分別は
  - ①実験系プラスチックごみ
  - ②生活系プラスチックごみ
  - ③燃やすごみのみ実験室内の所定ごみ箱に入れ、それ以外は各自が持ち帰ってください。

# 異常発生時の対応

- ▶ 各機器等の使用中または使用後に異常を感じた場合、速やかに担当教員及び当ユニット職員へ報告を行い、その指示に従ってください。
- ▶ その他不明な点は当ユニットへ確認ねがいます。